

えみ 笑だより



4月号

【発行】小規模多機能型居宅介護事業所「笑の里」（2021年4月1日）

例年より早い桜前線の北上で、3月末には満開となった桜。日増しに温かくなり、野の草花も芽吹き、気分もワクワクと楽しくなってきた今、のどかな田園風景が楽しめる笑の里では、コロナが猛威を振っているとは思えないほど静かで穏やかな毎日が過ぎていきます。春風に誘われて早速お花見ドライブに出かけました。

4月は新たな歩みの一步を踏み出す月でもあります。開設から10年を経過した「笑の里」も心機一転、気分も新たに職員が一丸となり地域の皆様に信頼され、愛される事業所となるよう在宅介護支援に取り組んでまいります。今後ともどうぞよろしくお願いいたします。

コロナ禍のため、何かとご不自由をおかけしておりますが、お困りごとなどありましたら、お気軽にお声がけください。

◆◆◆ 笑の里利用状況 ◆◆◆

「笑の里」では下記のとおりご利用いただいています。

利用登録者 4月1日現在25人（定員29人）

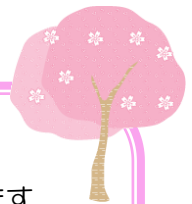
男性9人 女性16人

要支援3人 要介護22人（平均介護度 1.81）

サービス利用者 毎日 7～14人/日

宿泊サービス利用者 8日/月 4～5人/日

訪問サービス利用者 毎日 4～6人/日



…アルバムのごとこま…



桜が満開の笑の里
お花見にも出かけました。



“ひな祭り”

お雛様の輪投げを楽しみ、
イチゴのムースをみんなで手作り。
ひなあられを添えて
おいしくいただきました。



今月の予定

- お花見
- お誕生会
- ふれあいサロン（4月2日・13日）

※介護についてのご相談、お困りのことは
お気軽に「笑の里」までどうぞ・・・

☎ 38-0028 fax 47-7742

※緊急の場合は、080-6169-8080 まで

